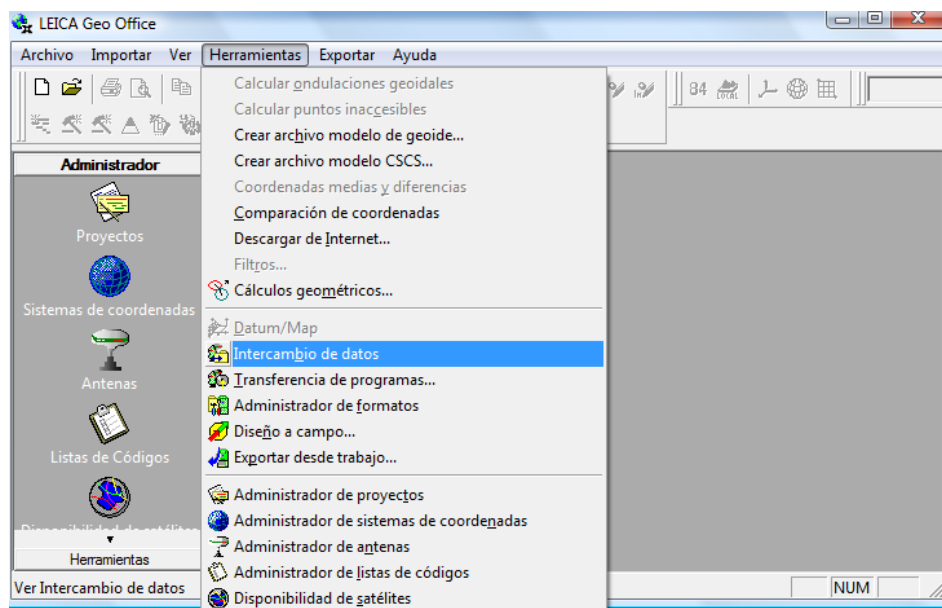


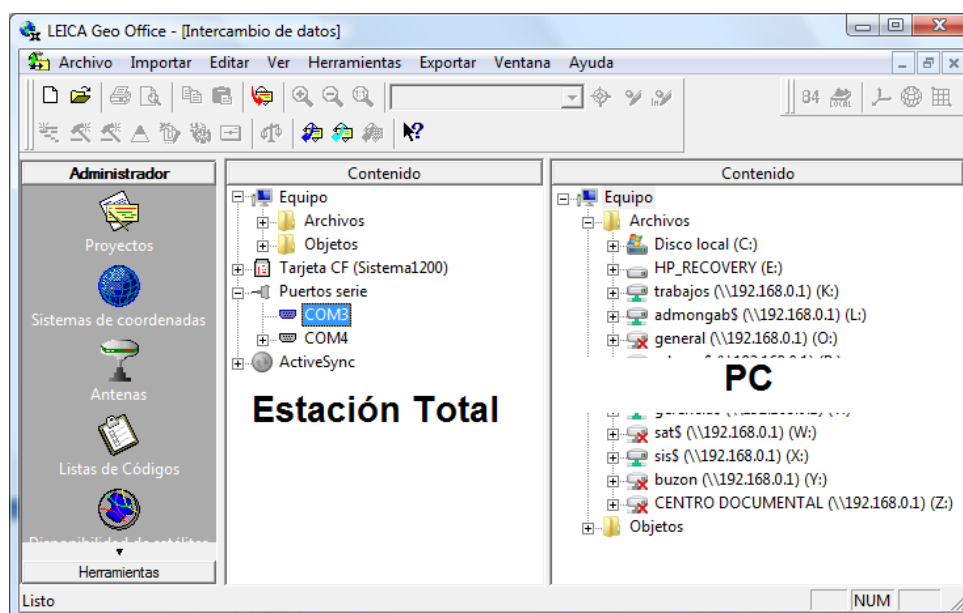
## Transferir datos de la Estación Total Leica al Pc, mediante Leica Geoffice

Esta nota técnica pretende explicar los pasos y como se debe de configurar el programa y la estación para transferir los ficheros de observaciones y coordenadas al ordenador. Se debe de tener instalado el programa Leica Geo office en el Pc. Si no es asi, utilizar el Cd proporcionado o bien ir a la página otros servicios de la web [www.latecnica.com](http://www.latecnica.com) y allí muestra como descargarlo.

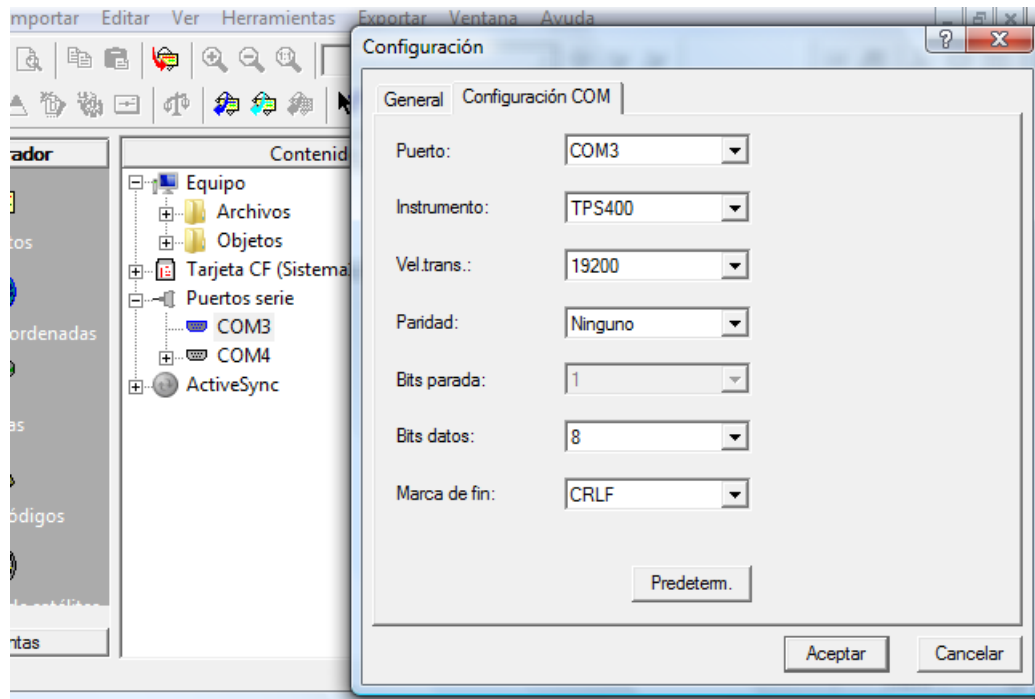
- 1.- Conectar el ordenador y la estación mediante el cable de volcado.
- 2.- Iniciar el programa Geo office e ir a Herramientas, intercambio de datos.



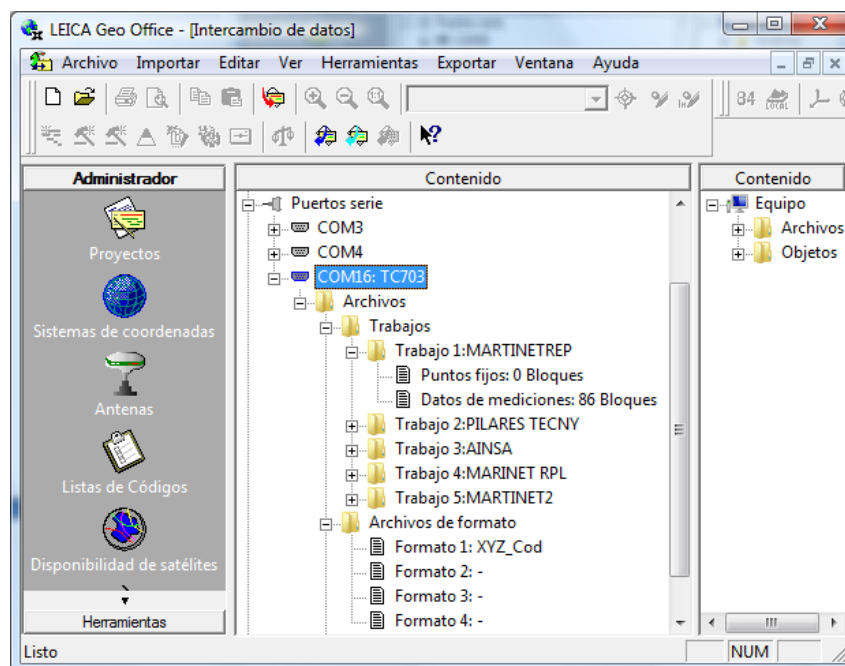
- 3.- Se abre una ventana, donde la subventana de la izquierda es la estación total y la de la derecha es el ordenador.



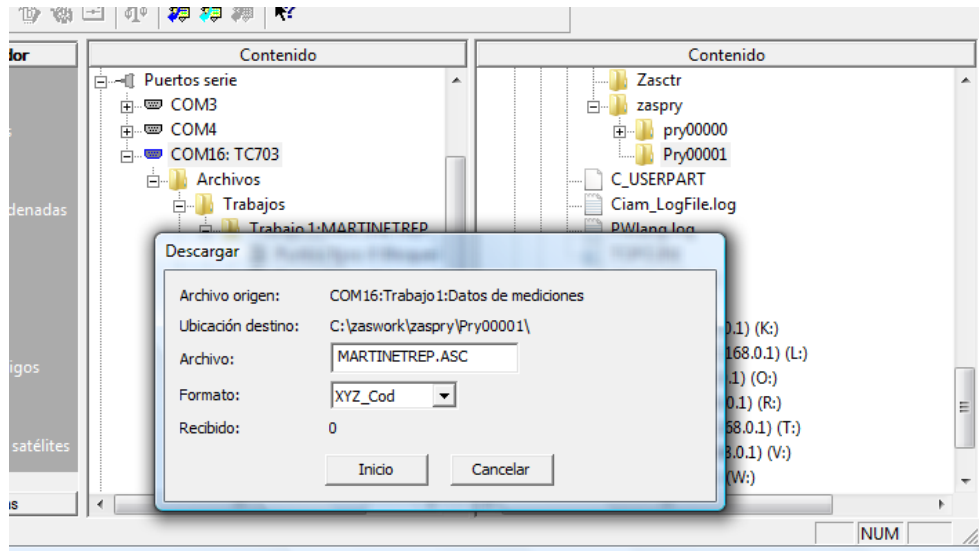
4.- Conociendo el puerto serie del pc donde tenemos conectado el cable, (en mi caso COM3), nos situamos sobre él y seleccionamos con el botón derecho “configuración”. En la ventana que nos sale, seleccionamos Configuración COM y ponemos los valores por defecto.



5.- Una vez seleccionado correctamente el puerto y los parámetros nos saldrá si desplegamos, la siguiente ventana. Donde aparecen los trabajos y los ficheros de formato.



6.- Posteriormente, seleccionamos los datos de mediciones del trabajo elegido y lo arrastramos hacia la parte del PC.



7.- Damos a inicio, tras elegir el formato, de los que tengamos en la estación, para que lo interprete el programa adecuado, p.e. Protoo o MDT y el fichero se transferirá al ordenador.

