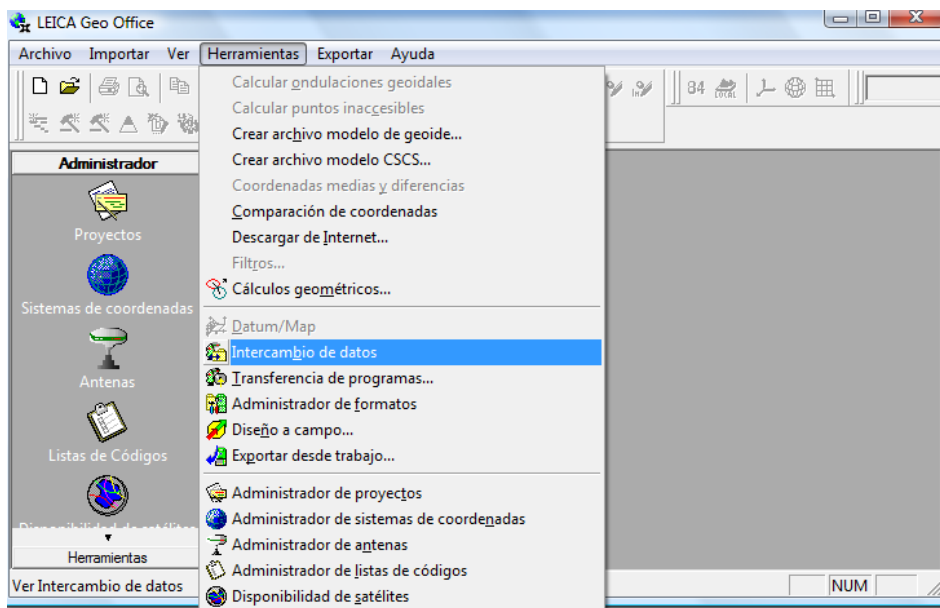


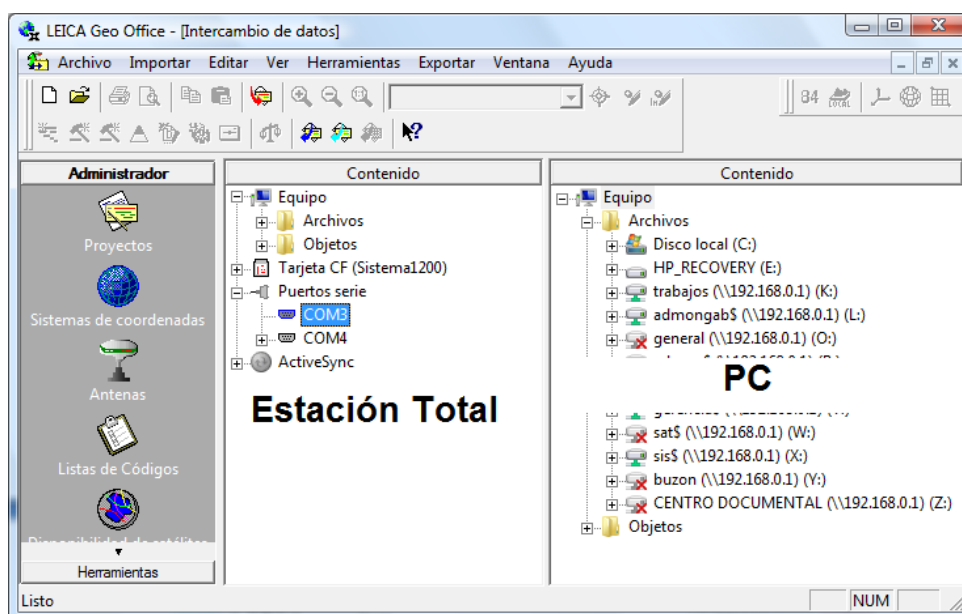
Ficheros de formato de la Estación Total Leica (gama baja-media)

Esta nota técnica pretende explicar los pasos y como se deben de configurar los diferentes formatos, para la correcta transferencia de las coordenadas u observaciones de la estación al Pc y los pueda interpretar nuestro programa de cálculos topográficos, como pueden ser Protopo o Mdt

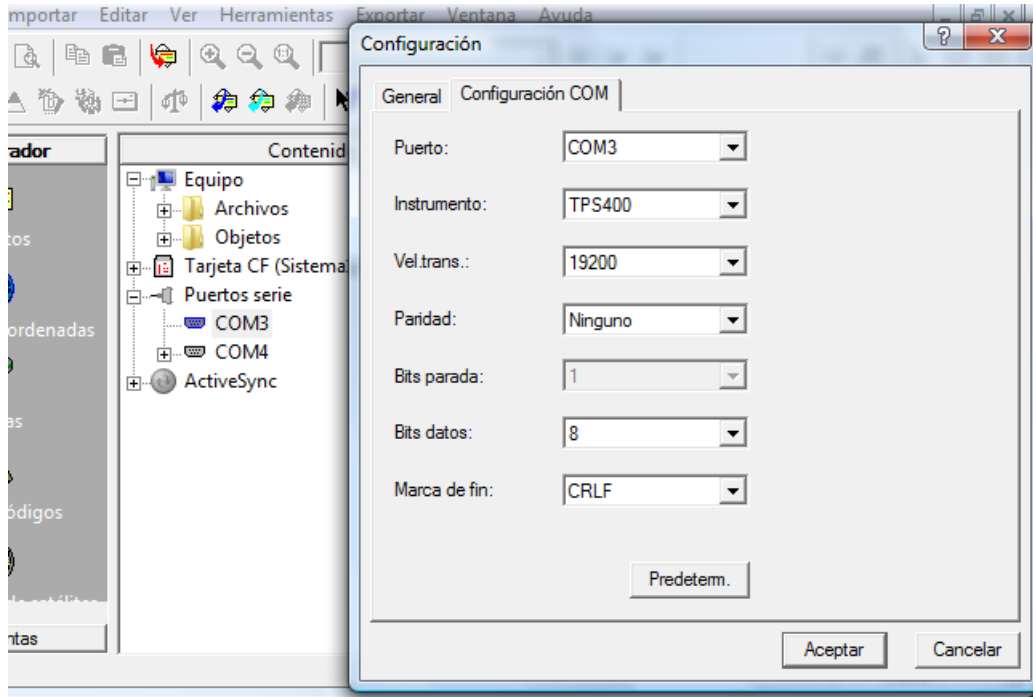
- 1.- Conectar el ordenador y la estación mediante el cable de volcado.
- 2.- Iniciar el programa Geo office e ir a Herramientas, intercambio de datos.



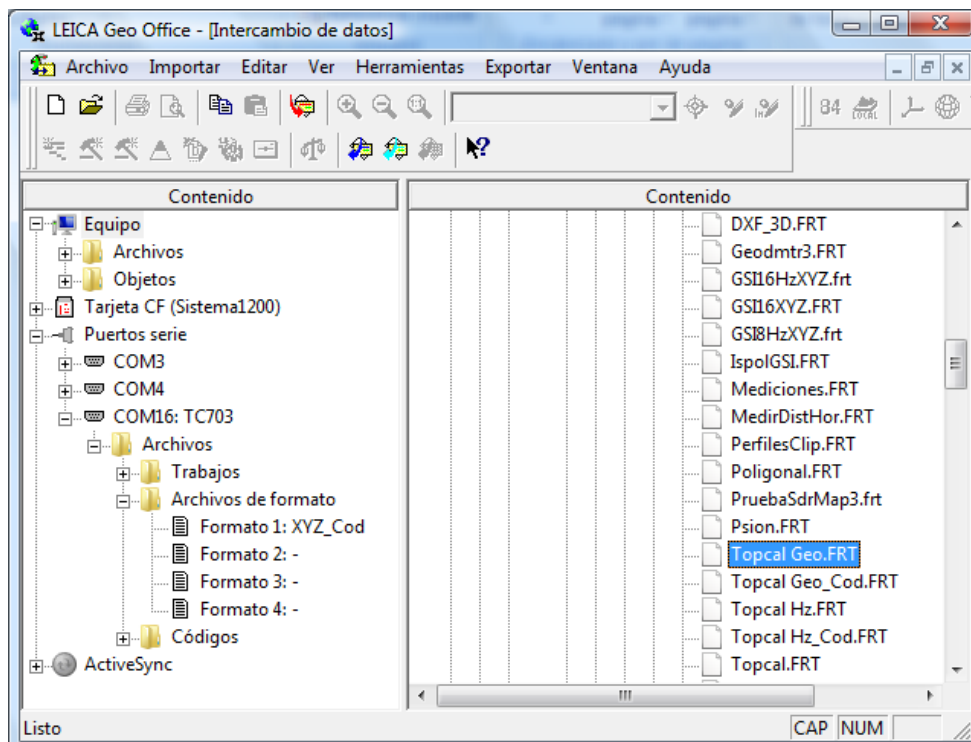
- 3.- Se abre una ventana, donde la subventana de la izquierda es la estación total y la de la derecha es el ordenador.



4.- Conociendo el puerto serie del pc donde tenemos conectado el cable, (en mi caso COM3), nos situamos sobre él y seleccionamos con el botón derecho “configuración”. En la ventana que nos sale, seleccionamos Configuración COM y ponemos los valores por defecto.



5.- Una vez seleccionado correctamente el puerto y los parámetros nos saldrá la siguiente ventana. Si desplegamos el puerto aparecen los trabajos y los ficheros de formato.



En la ventana de PC, buscamos la ubicación donde tenemos los formatos. Los formatos se pueden obtener del cd de la tecnica (Programas, leica, formatos) o bien del ftp de leica. (Mas información en www.latecnica.com, otros servicios, centro de soporte)

7.-Arrastramos con el ratón, el formato deseado a la zona de formatos de la estación total.

